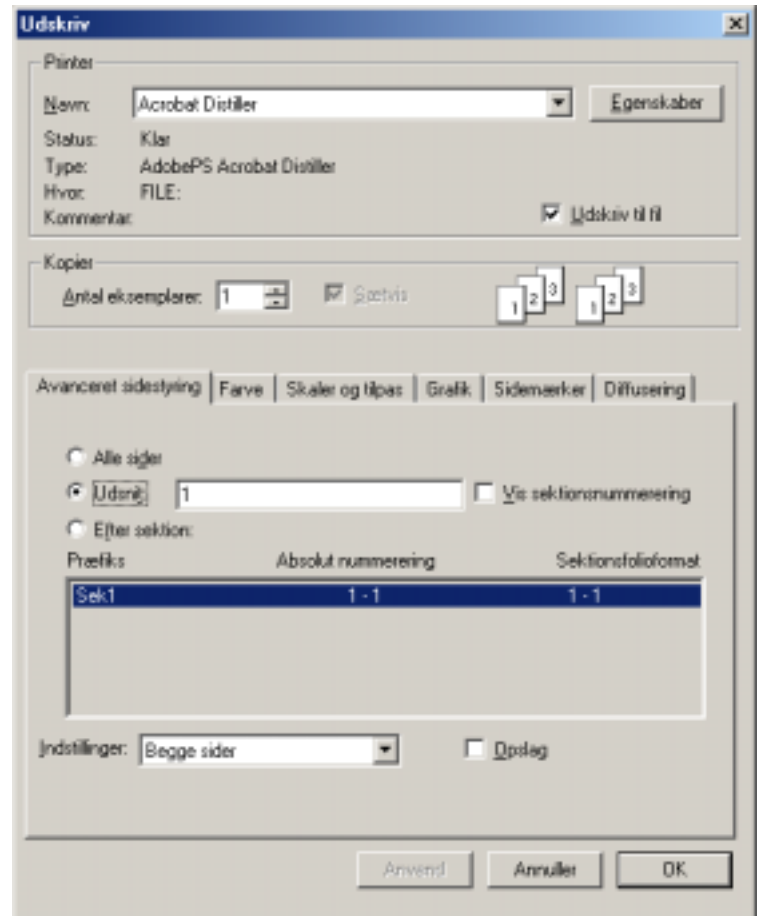
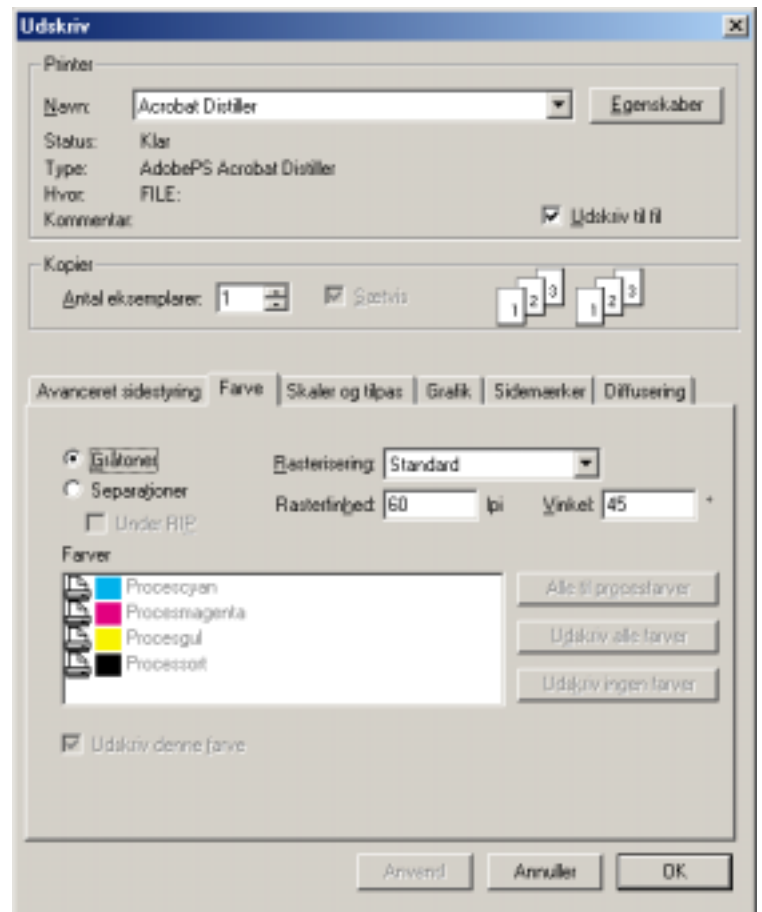


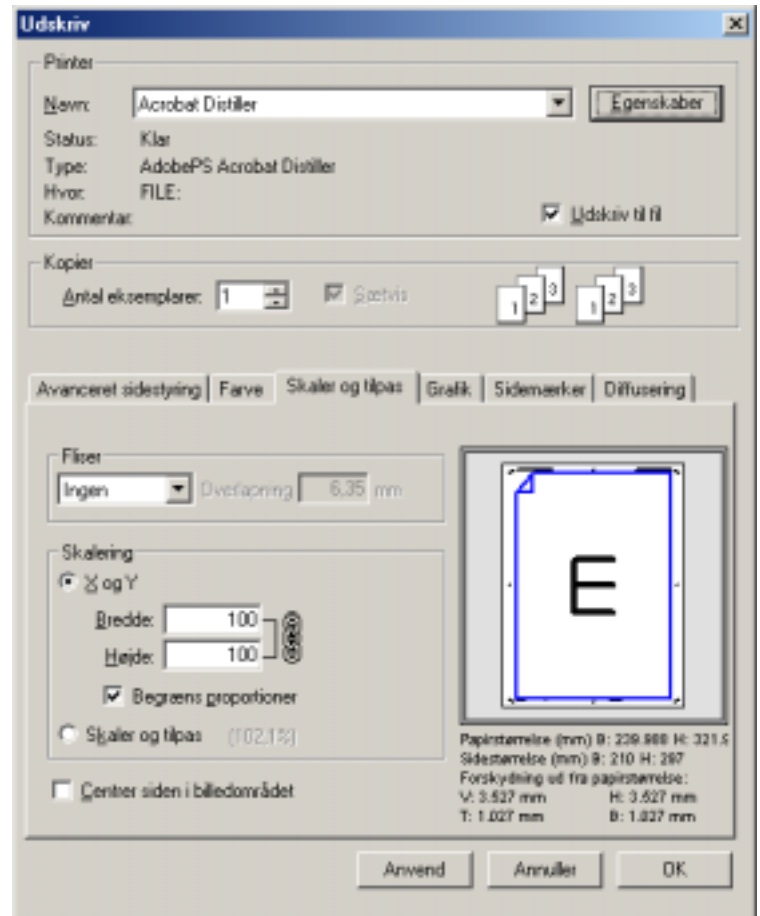
- Gå i File-menu, vælg derefter "Udskriv".
    - Klik i rubrikken "Udskriv til fil"
    - Sider skal altid udskrives som enkeltsider, aldrig som opslag.
- Rubrikken "Opslag" bruges kun ved fremstilling af f.eks. bogomslag med ryg, hvor dokumentet skal defineres som én side. Altså hvor bagside, ryg og forside sidder sammen. Det samme gælder indersider af omslag.



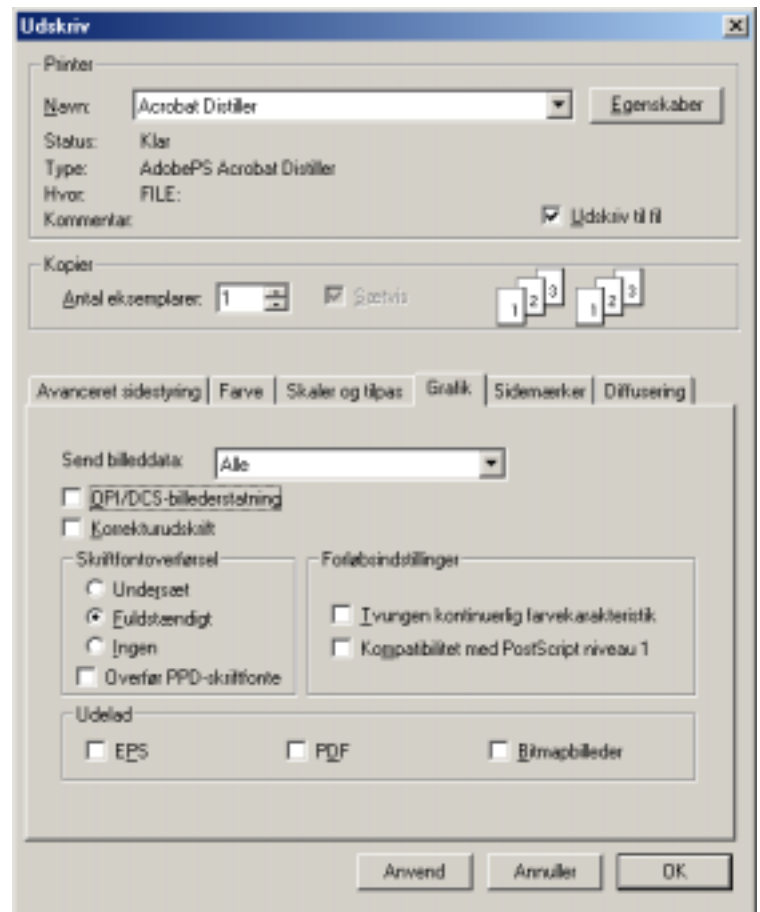
- Klik på fanen "Farve".  
Klik af i "Gråtoner", hvis Postscript-filen skal laves composite, hvilket er det mest normale.



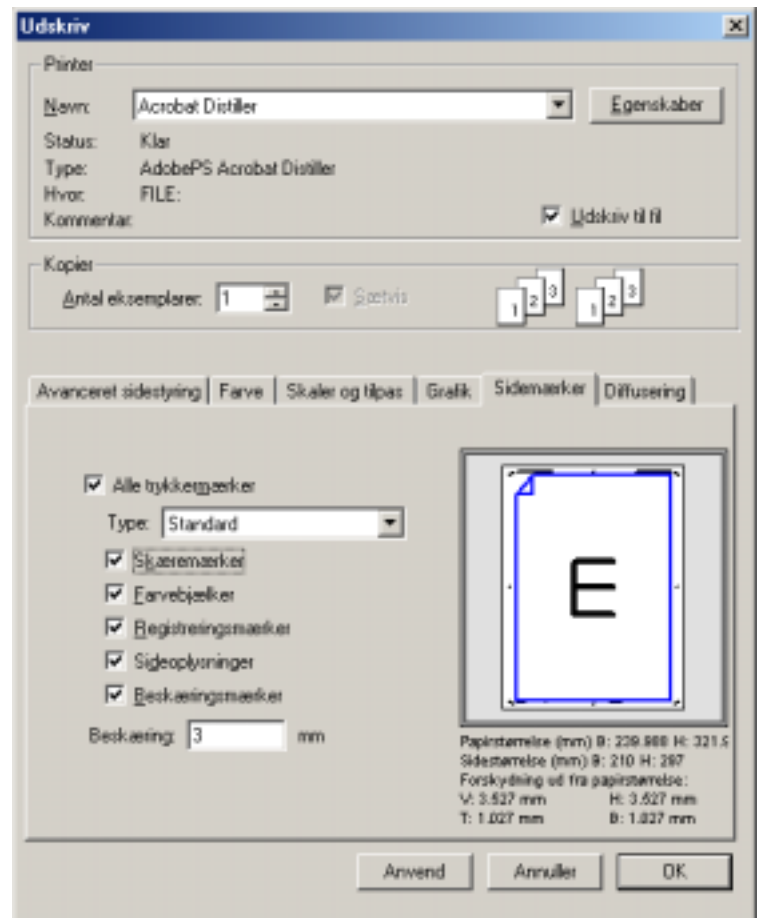
- Klik på fanen "Skaler og tilpas".  
Sæt indstillinger som vist til højre! Bemærk at "Centrer siden i billedområdet" nederst til venstre ikke må være slået til.



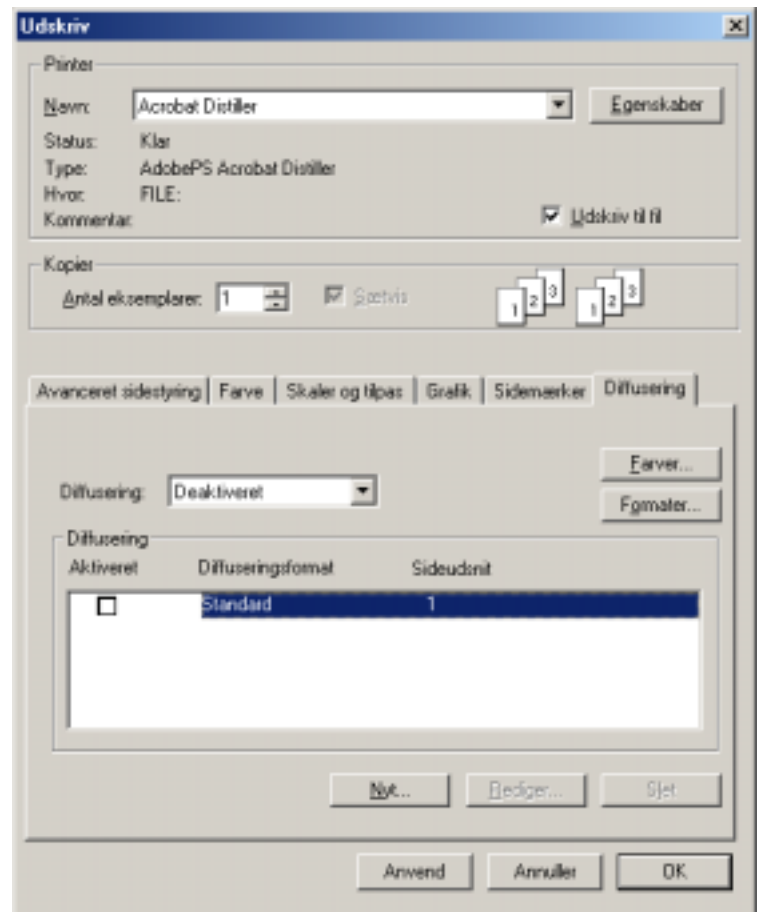
- Klik på fanen "Grafik".  
Sæt indstillinger som vist til højre!  
Husk at under Skriftfontoverførsel skal klikkes af i "Fuldstændigt"



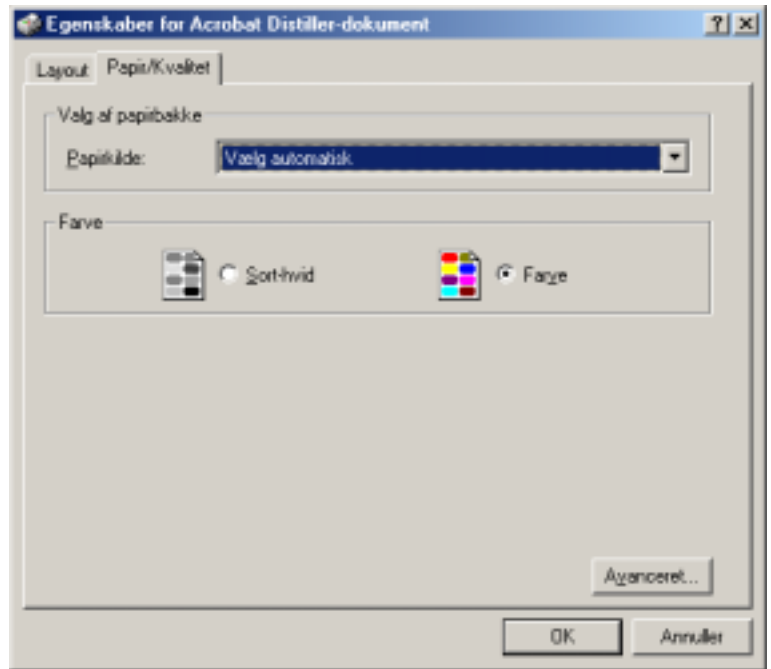
- Klik på fanen "Sidemærker".  
Klik af i "Alle trykkermærker" og husk beskæring på min. 3 mm.



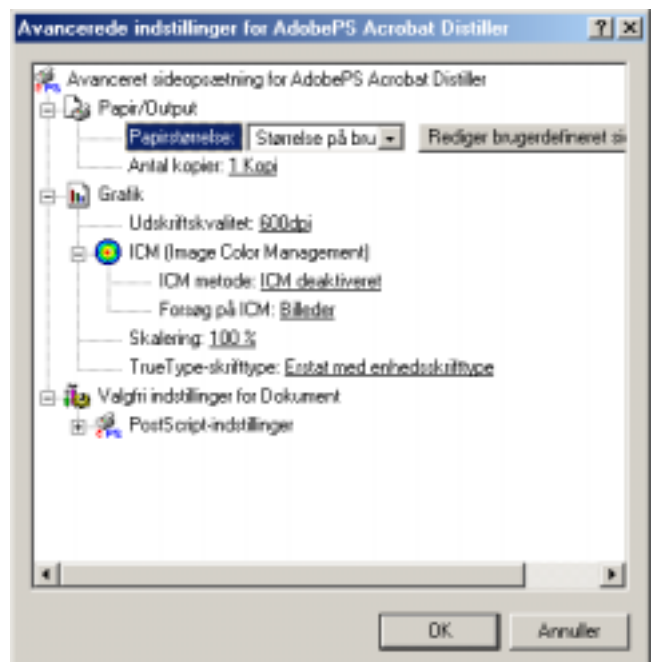
- Klik på fanen "Diffusering".  
Diffusering skal stå deaktiveret.  
Manuel diffusering i InDesign vil kun være mulig i en separeret Postscriptfil.  
Klik nu på "Egenskaber" øverst til højre.



- Her klikker du på "Avanceret" nederst til højre.

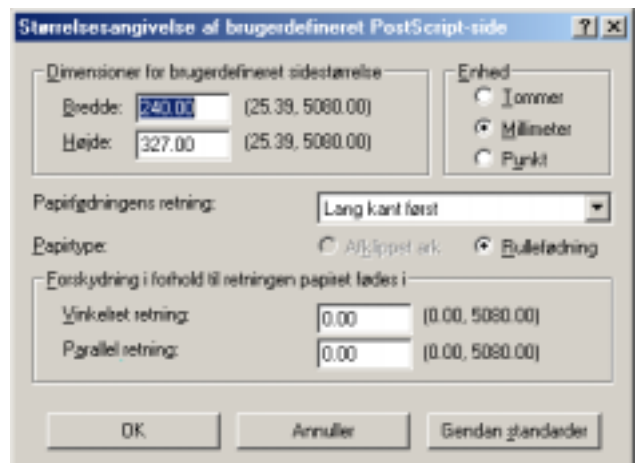


- Klik på boksen "Rediger brugerdefineret sidestørrelse" til højre.



Bredde og Højde sættes til formatet på dokumentet + 30 mm. Her i eksemplet er formatet A4 brugt som udgangspunkt.

Klik OK. Klik igen OK indtil "Gem som" vinduet fremkommer.



- Her finder du den mappe Postscriptfilen skal gemmes i.  
Under Filnavn kan du navngive Postscript-filen, men husk at (.ps) altid skal stå efter navnet.

